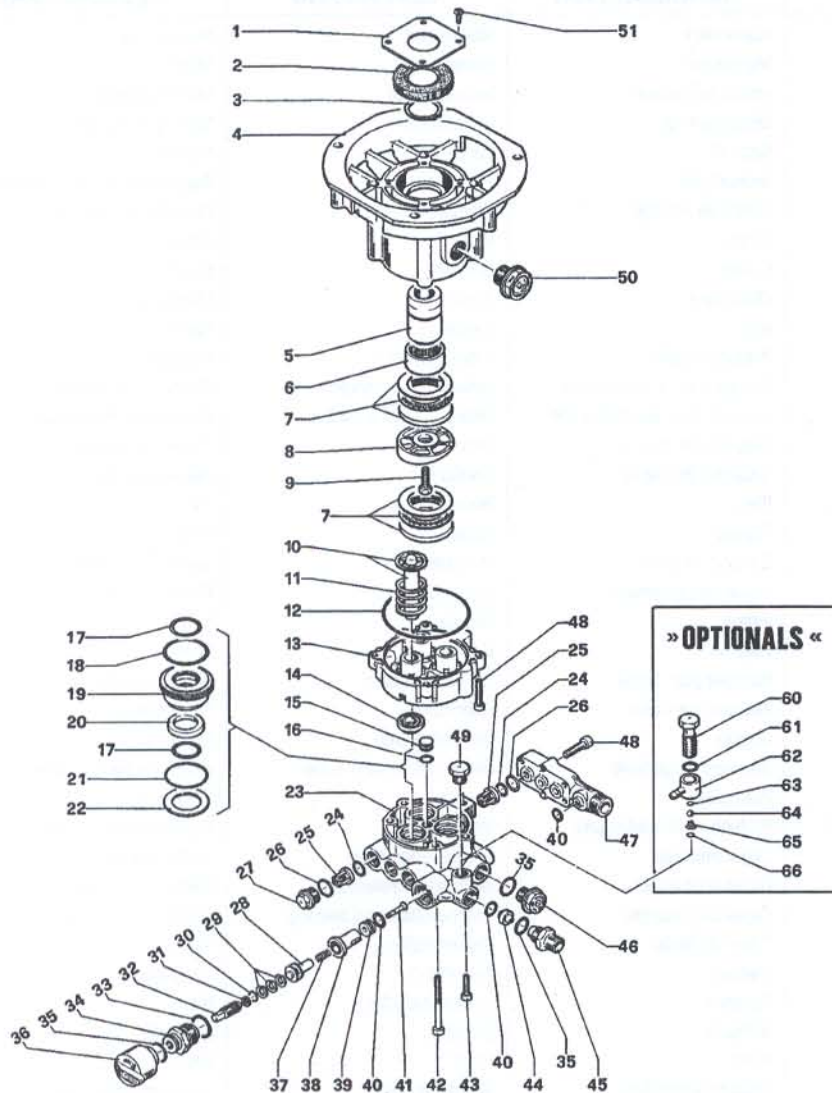




T2000
T2500
T3000
T3500

ALL./NICKEL
MANIFOLD
VERSION

VERSIONE
TESTATA
IN ALL./NICKEL



DIS. COD. 57.9500.00

KIT N.	KIT 118	KIT 119	KIT 120
Positions Included	17-18 20-21	17-18 19-20	28-29 37-38
Posizioni Inclusive	22	21-22	39-40 41
N. pcs.	3+6	1+2	1+3

KIT N.	KIT 133	KIT 134	KIT 136
Positions Included	26-27	24-25	14
Posizioni include			
N. pcs.	4	6	3

POS.	CODE CODICE	DESCRIPTION DESCRIZIONE	N. PCS.
1	50.1500.74	Coperchio Carter	1
2	90.1675.00	Anello radiale Ø 35x62x10	1
3	90.0695.00	Anello di fermo Ø 35 UNI 7435	1
4	57.0100.22	Carter	1
5	57.0200.65	Albero 7/8"	1
6	91.8455.00	Boccola a rullini	1
7	91.8347.00	Cuscinetto assiale a rulli	2
8	57.2113.22	Piatto inclinato (T2000)	1
	57.2112.22	Piatto inclinato (T2500)	1
	57.2111.22	Piatto inclinato (T3000)	1
	57.2107.22	Piatto inclinato (T3500)	1
9	99.3068.00	Vite M8x25 UNI 5739	1
10	54.0401.01	Assieme pistone Ø 15	3
11	94.7664.00	Molla Ø 33,5x56	3
12	90.3917.00	OR Ø 88,57x2,62	1
13	57.2104.22	Corpo guida pistoni	1
14	90.1567.00	Anello radiale Ø 15x25,4x7	KIT 136 1
15	57.2100.70	Tappo Ø 10	1
16	90.3814.00	OR Ø 5,23x2,62	1
17	90.3835.00	OR Ø 15,08x2,62	KIT 118-119 6
18	90.3604.00	OR Ø 25,12x1,78	KIT 118-119 3
19	51.0802.70	Anello di fondo Ø 15	KIT 119 3
20	90.5089.00	Anello per OR	KIT 118-119 3
21	90.3600.00	OR Ø 21,95x1,78	KIT 118-119 3
22	96.7360.00	Rosetta Ø 16,5x24,8x1	KIT 118-119 3
23	57.1201.22	Testata All./Nickel	1
24	90.3589.00	OR Ø 12,42x1,78	KIT 134 6
25	36.7116.01	Gruppo valvola	KIT 134 6
26	90.3593.00	OR Ø 15,60x1,78	KIT 133 6
27	98.2135.00	Tappo M18x1,5x10	KIT 133 3
28	36.3194.70	Pistoncino di comando	KIT 120 1
29	92.7705.00	Fascia elastica Ø 17	KIT 120 3
30	90.3578.00	OR Ø 7,66x1,78	1
31	90.5033.00	Anello per OR	1

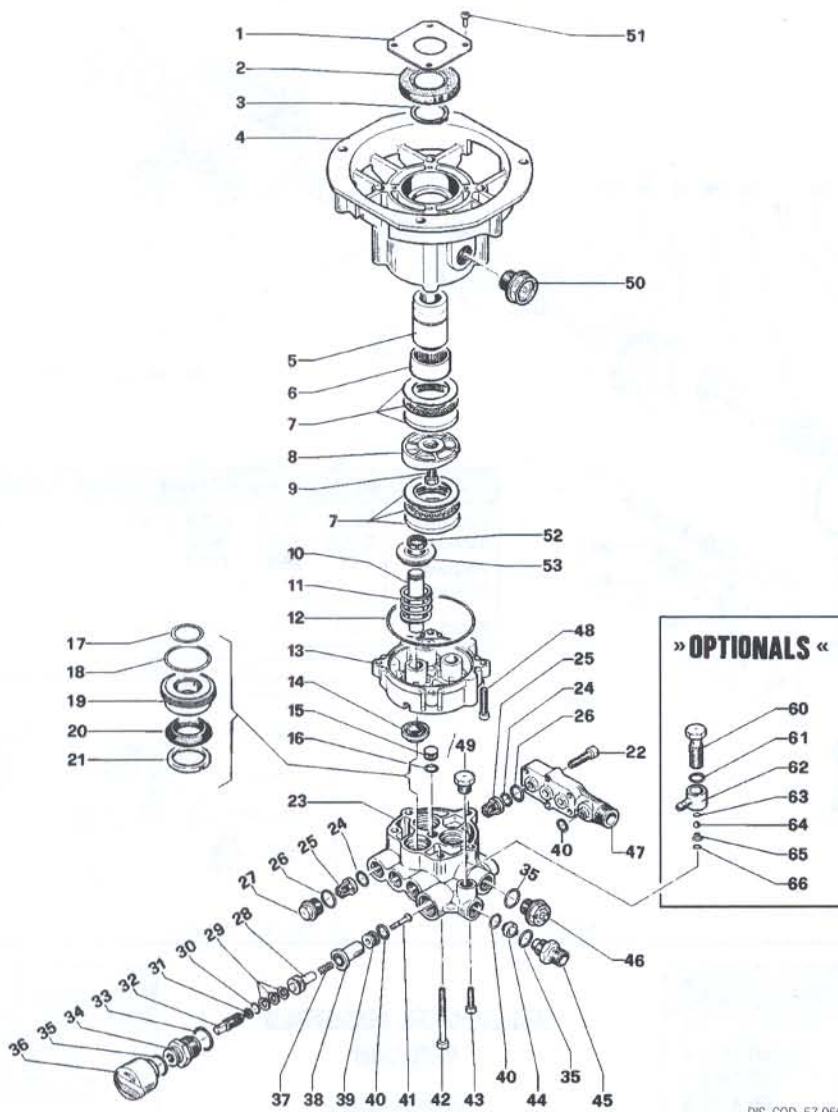
POS.	CODE CODICE	DESCRIPTION DESCRIZIONE	N. PCS.
32	36.3192.70	Vite di regolazione	1
33	90.3847.00	OR Ø 20,24x2,62	1
34	36.3193.70	Boccola di guida	1
35	90.3833.00	OR Ø 13,95x2,62	3
36	36.3191.51	Pomolo	1
37	94.8220.00	Molla conica Ø 5,15/8,35x10	KIT 120 1
38	36.3195.51	Distanziale	KIT 120 1
39	36.3197.66	Sede valvola	KIT 120 1
40	90.3823.00	OR Ø 9,92x2,62	KIT 120 3
41	36.3196.66	Valvola	KIT 120 1
42	99.3210.00	Vite M8x70 UNI 5931	4
43	99.3069.00	Vite M8x25 UNI 5931	1
	10.0307.66	Ugello Ø 1,8 (T2000)	1
44	10.0151.66	Ugello Ø 2 (T2500-T3000)	1
	10.0076.66	Ugello Ø 2,2 (T3500)	1
45	10.0078.70	Nipplo G 3/8 con Ø 3	1
	10.0147.70	Nipplo M22x1,5 con Ø 3 (no standard)	1
46	98.2090.00	Tappo G 3/8x13	1
47	57.1400.22	Collettore aspirazione All./Nickel	1
48	99.1914.00	Vite autof. M6x30	10
49	98.2057.00	Tappo M14x1,5x9	1
50	97.5968.00	Spia livello olio G 3/4	1
51	99.1542.00	Vite autof. M5x12 UNI 8112	4

OPTIONALS			
60	36.2563.70	Sede valvola	1
61	90.3585.00	OR Ø 10,82x1,78	1
62	36.2604.51	Corpo aspirazione detergente	1
63	90.3572.00	OR Ø 5,28x1,78 - spec.	1
64	97.4782.00	Sfera 7/32	1
65	94.8217.00	Molla conica Ø 4,3/7,3x11	1
66	90.3582.00	OR Ø 9,25x1,78	1

**T2000
T2500
T3000
T3500**

**BRASS
MANIFOLD
VERSION**

**VERSIONE
TESTATA
IN OTTONE**



DIS. COD. 57.9501.00

KIT N.	KIT 86	KIT 96	KIT 97	KIT 120
Positions Included	17-18 19	17-18 19-20 21	17-18 20-21	28-29 37-38 39-40 41
Posizioni Include				
N. pcs.	3	1	3	1+3

KIT N.	KIT 133	KIT 134	KIT 136
Positions Included	26-27	24-25	14
Posizioni include			
N. pcs.	4	6	3

POS.	CODE CODICE	DESCRIPTION DESCRIZIONE	N. PCS.
1	50.1500.74	Coperchio Carter	1
2	90.1675.00	Anello radiale Ø 35x62x10	1
3	90.0695.00	Anello di fermo Ø 35 UNI 7435	1
4	57.0100.22	Carter	1
5	57.0200.65	Albero 7/8"	1
6	91.8455.00	Boccola a rullini	1
7	91.8347.00	Cuscinetto assiale a rulli	2
8	57.2113.22	Piatto inclinato (T2000)	1
	57.2112.22	Piatto inclinato (T2500)	1
	57.2111.22	Piatto inclinato (T3000)	1
	57.2107.22	Piatto inclinato (T3500)	1
9	99.3068.00	Vite M8x25 UNI 5739	1
10	57.0401.02	Assieme pistone Ø 15	3
11	94.7664.00	Molla Ø 33,5x56	3
12	90.3917.00	OR Ø 88,57x2,62	1
13	57.2104.22	Corpo guida pistoni	1
14	90.1567.00	Anello radiale 15x25,4x7	1
15	57.2100.70	Tappo Ø 10	3
16	90.3814.00	OR Ø 5,23x2,62	1
17	90.3835.00	OR Ø 15,08x2,62	3
18	90.3604.00	OR Ø 25,12x1,78	3
19	51.0800.70	Anello di fondo Ø 15	3
20	90.2620.00	Anello tenuta Ø 15	3
21	51.1000.51	Anello di testa Ø 15	3
22	99.1912.00	Vite M6x30 UNI 5931	6
23	57.1202.41	Testata	1
24	90.3589.00	OR Ø 12,42x1,78	6
25	36.7116.01	Gruppo valvola	6
26	90.3593.00	OR Ø 15,60x1,78	6
27	98.2135.00	Tappo M18x1,5x10	3
28	36.3194.70	Pistoncino di comando	3
29	92.7705.00	Fascia elastica Ø 17	1
30	90.3578.00	OR Ø 7,66x1,78	1
31	90.5033.00	Anello per OR	1

POS.	CODE CODICE	DESCRIPTION DESCRIZIONE	N. PCS.
32	36.3192.70	Vite di regolazione	1
33	90.3847.00	OR Ø 20,24x2,62	1
34	36.3193.70	Boccola di guida	1
35	90.3833.00	OR Ø 13,95x2,62	3
36	36.3191.51	Pomolo	1
37	94.8220.00	Molla conica Ø 5,15/8,35x10	1
38	36.3195.51	Distanziale	KIT 120 1
39	36.3197.66	Sede valvola	KIT 120 1
40	90.3823.00	OR Ø 9,92x2,62	KIT 120 3
41	36.3196.66	Valvola	KIT 120 1
42	99.3210.00	Vite M8x70 UNI 5931	4
43	99.3069.00	Vite M8x25 UNI 5931	1
	10.0437.70	Ugello Ø 1,6 (T2000)	1
	10.0307.66	Ugello Ø 1,8 (T2500)	1
44	10.0151.66	Ugello Ø 2 (T3000)	1
	10.0076.66	Ugello Ø 2,2 (T3500)	1
	10.0078.70	Nipplo G 3/8 con Ø 3	1
45	10.0147.70	Nipplo M22x1,5 con Ø 3 (no standard)	1
46	98.2090.00	Tappo G 3/8x13	1
47	57.1400.22	Collettore aspirazione All./Nickel	1
48	99.1914.00	Vite autof. M6x30	4
49	98.2057.00	Tappo M14x1,5x9	1
50	97.5968.00	Spia livello olio G 3/4	1
51	99.1542.00	Vite autof. M5x12 UNI 8112	4
52	57.2085.51	Anello di fermo	3
53	57.2103.70	Piattello molla	3

OPTIONALS

60	36.2563.70	Sede valvola	1
61	90.3585.00	OR Ø 10,82x1,78	1
62	36.2604.51	Corpo aspirazione detergente	1
63	90.3572.00	OR Ø 5,28x1,78 - spec.	1
64	97.4782.00	Sfera 7/32	1
65	94.8217.00	Molla conica Ø 4,3/7,3x11	1
66	90.3582.00	OR Ø 9,25x1,78	1